

# Cursos y talleres Carabanchel 2013-2014

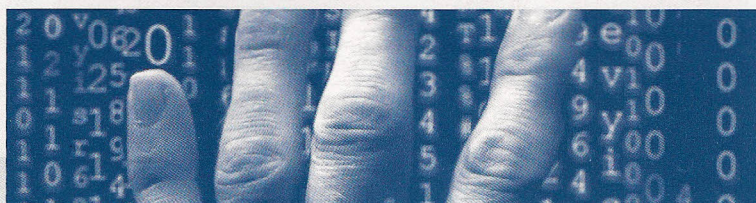
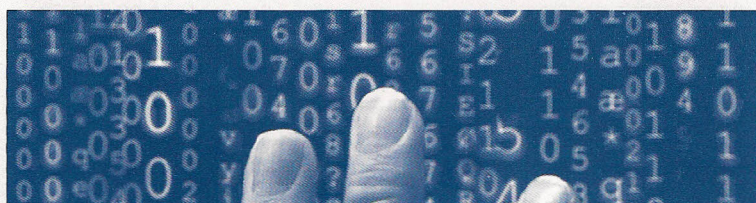




ACTIVIDAD	HORARIO
<b>G8 Informática</b>	Lunes y miércoles de 19:30 a 20:30 h.
<b>G9 Informática</b>	Lunes y miércoles de 20:30 a 21:30 h.
<b>G10 Informática</b>	Martes y jueves de 9:00 a 10:00 h.
<b>G11 Informática</b>	Martes y jueves de 10:00 a 11:00 h.
<b>G12 Informática</b>	Martes y jueves de 11:00 a 12:00 h.
<b>G13 Informática</b>	Martes y jueves de 12:00 a 13:00 h.
<b>G14 Informática</b>	Martes y jueves de 16:30 a 17:30 h.
<b>G15 Informática</b>	Martes y jueves de 17:30 a 18:30 h.
<b>G16 Informática</b>	Martes y jueves de 18:30 a 19:30 h.
<b>G17 Informática</b>	Martes y jueves de 19:30 a 20:30 h.
<b>G18 Informática</b>	Martes y jueves de 20:30 a 21:30 h.
<b>G19 Informática</b>	Viernes de 9:00 a 11:00 h.
<b>G20 Informática</b>	Viernes de 11:00 a 13:00 h.
<b>G1 Inglés (4º primaria)</b>	Lunes y miércoles de 17:30 a 18:30 h.
<b>G2 Inglés (6º primaria)</b>	Lunes y miércoles de 18:30 a 19:30 h.
<b>G3 Inglés (3º infantil y 1º primaria)</b>	Lunes y miércoles de 17:30 a 18:30 h.
<b>G4 Inglés (5º primaria)</b>	Lunes y miércoles de 18:30 a 19:30 h.
<b>G5 Inglés (2º primaria)</b>	Martes y jueves de 17:30 a 18:30 h.
<b>G6 Inglés (3º primaria)</b>	Martes y jueves de 18:30 a 19:30 h.
<b>G7 Inglés (1º, 2º, 3º ESO)</b>	Martes y jueves de 17:30 a 18:30 h.
<b>G8 Inglés (4º ESO, 1º y 2º Bach.)</b>	Martes y jueves de 18:30 a 19:30 h.
<b>G1 Inglés (Conversación)</b>	Lunes y miércoles de 19:30 a 20:30 h.
<b>G2 Inglés (Iniciación)</b>	Lunes y miércoles de 20:30 a 21:30 h.
<b>G3 Inglés (Preintermedio)</b>	Martes y jueves de 10:00 a 11:00 h.
<b>G4 Inglés (Intermedio Alto)</b>	Martes y jueves de 11:00 a 12:00 h.
<b>G5 Inglés (Preintermedio)</b>	Martes y jueves de 19:30 a 20:30 h.
<b>G6 Inglés (Intermedio)</b>	Martes y jueves de 20:30 a 21:30 h.
<b>G1 Manualidades</b>	Martes de 9:00 a 11:00 h.
<b>G2 Manualidades</b>	Martes de 11:00 a 13:00 h.
<b>G4 Manualidades</b>	Martes de 17:30 a 19:30 h.
<b>G5 Manualidades limpias</b>	Miércoles de 11:30 a 13:00 h.
<b>G6 Manualidades</b>	Viernes de 11:00 a 13:00 h.
<b>G1 Técnicas de Memoria</b>	Lunes de 9:00 a 10:30 h.
<b>G2 Técnicas de Memoria</b>	Lunes de 10:30 a 12:00 h.
<b>G3 Técnicas de Memoria</b>	Martes de 10:00 a 11:30 h.
<b>G4 Técnicas de Memoria</b>	Martes de 11:30 a 13:00 h.
<b>G5 Técnicas de Memoria</b>	Jueves de 9:00 a 10:30 h.
<b>G1 Nutrición y dietética</b>	Martes de 9:00 a 10:00 h.
<b>G1 Pilates</b>	Martes y jueves de 15:30 a 16:30 h.
<b>G2 Pilates</b>	Martes y jueves de 16:30 a 17:30 h.
<b>G3 Pilates</b>	Martes y jueves de 17:30 a 18:30 h.
<b>G4 Pilates</b>	Martes y jueves de 18:30 a 19:30 h.
<b>G5 Pilates</b>	Viernes de 10:30 a 12:00 h.
<b>G6 Pilates</b>	Viernes de 12:00 a 13:30 h.
<b>G1 Pintura</b>	Lunes de 11:00 a 13:00 h.
<b>G2 Pintura</b>	Lunes de 19:30 a 21:30 h.
<b>G4 Pintura</b>	Miércoles de 19:30 a 21:30 h.
<b>G5 Pintura</b>	Jueves de 9:00 a 11:00 h.



<b>G6 Pintura</b>	Jueves de 11:00 a 13:00 h.
<b>G8 Pintura</b>	Jueves de 17:30 a 19:30 h.
<b>G9 Pintura</b>	Jueves de 19:30 a 21:30 h.
<b>G10 Pintura (6-8 años )</b>	Lunes y miércoles de 17:30 a 18:30 h.
<b>G11 Pintura (9-12 años)</b>	Lunes y miércoles de 18:30 a 19:30 h.
<b>G1 Restauración de muebles</b>	Viernes de 9:00 a 11:00 h.
<b>G2 Restauración de muebles</b>	Viernes de 15:30 a 17:30 h.
<b>G3 Restauración de muebles</b>	Viernes de 17:30 a 19:30 h.
<b>G1 Taichí</b>	Martes y jueves de 15:30 a 16:30 h.
<b>G2 Taichí</b>	Martes y jueves de 16:30 a 17:30 h.
<b>G4 Taichí</b>	Viernes de 10:30 a 12:00 h.
<b>G5 Taichí</b>	Viernes de 12:00 a 13:30 h.
<b>G1 Tapices de alto lizo</b>	Miércoles de 9:30 a 11:30 h.
<b>G1 Teatro adultos</b>	Viernes de 19:30 a 21:30 h.
<b>G0 Yoga</b>	Lunes y miércoles de 9:00 a 10:00 h.
<b>G1 Yoga</b>	Lunes y miércoles de 10:00 a 11:00 h.
<b>G2 Yoga</b>	Lunes y miércoles de 11:00 a 12:00 h.
<b>G3 Yoga</b>	Lunes y miércoles de 12:00 a 13:00 h.
<b>G4 Yoga</b>	Lunes y miércoles de 13:00 a 14:00 h.
<b>G5 Yoga</b>	Lunes y miércoles de 15:30 a 16:30 h.
<b>G6 Yoga</b>	Lunes y miércoles de 16:30 a 17:30 h.
<b>G7 Yoga</b>	Lunes y miércoles de 17:30 a 18:30 h.
<b>G8 Yoga</b>	Lunes y miércoles de 18:30 a 19:30 h.
<b>G9 Yoga</b>	Lunes y miércoles de 19:30 a 20:30 h.
<b>G10 Yoga</b>	Martes y jueves de 10:00 a 11:00 h.
<b>G11 Yoga</b>	Martes y jueves de 11:00 a 12:00 h.
<b>G12 Yoga</b>	Martes y jueves de 12:00 a 13:00 h.
<b>G13 Yoga</b>	Martes y jueves de 13:00 a 14:00 h.
<b>G14 Yoga</b>	Martes y jueves de 19:30 a 20:30 h.
<b>G15 Yoga</b>	Martes y jueves de 20:30 a 21:30 h.





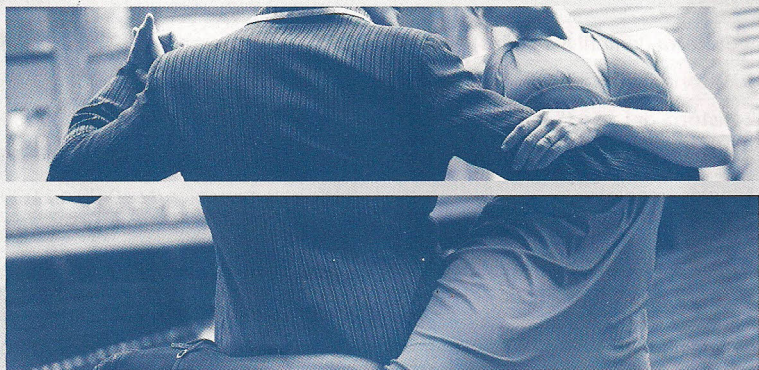
## Centro Sociocultural Blasco Ibáñez

C/ Soldado José María Rey, 44 • 28019 Madrid

Email: ccblascoibanez@madrid.es

Tel.: 914 280 554

ACTIVIDAD	HORARIO
<b>G1 Bailes de salón</b>	Lunes y miércoles de 20:30 a 21:30 h.
<b>G1 Danza española (5-7 años)</b>	Lunes y miércoles de 18:00 a 19:00 h.
<b>G2 Danza española (8-13 años)</b>	Lunes y miércoles de 19:00 a 20:00 h.
<b>G3 Danza española (5-7 años)</b>	Martes y jueves de 18:00 a 19:00 h.
<b>G2 Danza española</b>	Lunes y miércoles de 20:00 a 21:00 h.
<b>G1 Danza española</b>	Martes y jueves de 19:00 a 20:00 h.
<b>G1 Danza oriental</b>	Viernes de 18:30 a 20:30 h.
<b>G1 Gimnasia</b>	Lunes, miércoles y viernes de 9:30 a 10:30 h.
<b>G2 Gimnasia</b>	Lunes, miércoles y viernes de 10:30 a 11:30 h.
<b>G3 Gimnasia</b>	Martes y jueves de 9:30 a 10:30 h.
<b>G4 Gimnasia</b>	Martes y jueves de 10:30 a 11:30 h.
<b>G7 Gimnasia</b>	Martes y jueves de 16:30 a 17:30 h.
<b>G5 Gimnasia</b>	Martes y jueves de 17:30 a 18:30 h.
<b>G6 Gimnasia</b>	Martes y jueves de 18:30 a 19:30 h.
<b>G8 Gimnasia</b>	Lunes y miércoles de 18:30 a 19:30 h.
<b>G1 Guitarra (desde los 10 años)</b>	Viernes de 18:00 a 20:00 h.
<b>G1 Ofimática (Office)</b>	Miércoles de 10:00 a 12:00 h.
<b>G2 Ofimática (Office)</b>	Lunes y miércoles de 18:00 a 19:00 h.
<b>G3 Ofimática (Office)</b>	Lunes y miércoles de 19:00 a 20:00 h.
<b>G1 Ofimática (Office avanzado)</b>	Martes de 19:00 a 21:00 h.
<b>G2 Ofimática (Office avanzado)</b>	Miércoles de 12:00 a 14:00 h.
<b>G1 Pilates</b>	Lunes y miércoles de 11:30 a 13:00 h.
<b>G3 Pilates</b>	Lunes y miércoles de 16:30 a 17:30 h.
<b>G2 Pilates</b>	Lunes y miércoles de 17:30 a 18:30 h.
<b>G4 Pilates</b>	Martes y jueves de 11:30 a 12:30 h.
<b>G5 Pilates</b>	Viernes de 18:00 a 20:00 h.
<b>G6 Pilates</b>	Martes y jueves de 20:30 a 21:30 h.
<b>G1 Pintura</b>	Martes de 19:00 a 21:00 h.
<b>G1 Taichí</b>	Lunes y miércoles de 9:30 a 10:30 h.
<b>G2 Taichí</b>	Martes y jueves de 11:00 a 12:00 h.
<b>G3 Yoga</b>	Lunes y miércoles de 10:30 a 11:30 h.
<b>G1 Yoga</b>	Lunes y miércoles de 19:30 a 20:30 h.
<b>G2 Yoga</b>	Martes y jueves de 19:30 a 20:30 h.






ACTIVIDAD	HORARIO
<b>G1 Aeróbic</b>	Martes y jueves de 18:30 a 19:30 h.
<b>G1 Baile español</b> (danza inicio)	Lunes y miércoles de 9:30 a 10:30 h.
<b>G2 Baile español</b> (sevillanas ini/med)	Lunes y miércoles de 10:30 a 11:30 h.
<b>G3 Baile español</b> (sevillanas avanzado)	Lunes y miércoles de 11:30 a 12:30 h.
<b>G4 Baile español</b> (infantil 3-7 años)	Lunes y miércoles de 17:30 a 18:30 h.
<b>G5 Baile español</b> (danza y sevillanas)	Lunes y miércoles de 18:30 a 19:30 h.
<b>G6 Baile español</b> (sevillanas ini/med)	Sábado de 9:30 a 11:30 h.
<b>G7 Baile español</b> (danza ini/med)	Sábado de 11:30 a 13:30 h.
<b>G1 Bailes de salón</b> (iniciación)	Viernes de 18:00 a 20:00 h.
<b>G2 Bailes de salón</b> (avanzado)	Viernes de 20:00 a 22:00 h.
<b>G3 Bailes de salón</b> (avanzado)	Viernes de 18:00 a 20:00 h.
<b>G4 Bailes de salón</b> (iniciación)	Viernes de 20:00 a 22:00 h.
<b>G5 Bailes de salón</b> (iniciación)	Viernes de 16:00 a 18:00 h.
<b>G6 Bailes de salón</b> (iniciación)	Sábado de 18:30 a 20:00 h.
<b>G7 Bailes de salón</b> (avanzado)	Sábado de 20:00 a 22:00 h.
<b>G1 Bolillos</b>	Jueves de 10:00 a 12:00 h.
<b>G3 Bolillos</b>	Jueves de 12:00 a 13:30 h.
<b>G2 Bolillos</b>	Jueves de 16:30 a 18:30 h.
<b>G2 Conocer Madrid</b>	Martes de 10:00 a 12:00 h.
<b>G3 Conocer Madrid</b>	Martes de 12:00 a 14:00 h.
<b>G1 Conocer Madrid</b>	Jueves de 10:00 a 12:00 h.
<b>G1 Corte y confección</b>	Martes de 9:30 a 11:30 h.
<b>G2 Corte y confección</b>	Martes de 17:30 a 19:30 h.
<b>G2 Danza oriental</b>	Viernes de 16:30 a 18:00 h.
<b>G1 Danza oriental</b>	Sábado de 12:00 a 13:30 h.
<b>G1 Gimnasia</b>	Lunes y viernes de 10:30 a 11:30 h.
<b>G2 Gimnasia</b>	Lunes y viernes de 11:30 a 12:30 h.
<b>G7 Gimnasia</b>	Lunes y miércoles de 17:30 a 18:30 h.
<b>G5 Gimnasia</b>	Lunes y miércoles de 19:30 a 20:30 h.
<b>G6 Gimnasia</b>	Martes y jueves de 16:30 a 17:30 h.
<b>G3 Gimnasia</b>	Martes y jueves de 18:30 a 19:30 h.
<b>G4 Gimnasia</b>	Martes y jueves de 19:30 a 20:30 h.
<b>G8 Gimnasia</b>	Martes y jueves de 19:30 a 20:30 h.
<b>G9 Gimnasia</b>	Martes y jueves de 20:30 a 21:30 h.
<b>G1 Gimnasia antiestrés</b>	Miércoles y viernes de 10:00 a 11:00 h.
<b>G1 Guitarra</b> (infantil 8-14 años)	Lunes y miércoles de 17:30 a 18:30 h.
<b>G2 Guitarra</b>	Lunes y miércoles de 18:30 a 19:30 h.
<b>G3 Guitarra</b> (infantil 8-14 años)	Viernes de 17:30 a 19:30 h.
<b>G1 Historia del arte</b> (E. M./Renacimiento)	Miércoles de 10:00 a 12:00 h.
<b>G2 Historia del arte</b> (S.XIX y ppos. S.XX)	Miércoles de 12:00 a 14:00 h.
<b>G3 Historia del arte</b> (E. M./Renacimiento)	Viernes de 12:00 a 14:00 h.
<b>G1 Inglés</b> (medio)	Lunes y miércoles de 10:00 a 11:00 h.
<b>G8 Inglés</b> (iniciación)	Lunes y miércoles de 11:00 a 12:00 h.
<b>G2 Inglés</b> (infantil 6-8 años)	Lunes y miércoles de 17:30 a 18:30 h.
<b>G3 Inglés</b> (iniciación)	Lunes y miércoles de 18:30 a 19:30 h.
<b>G4 Inglés</b> (medio)	Lunes y miércoles de 19:30 a 20:30 h.



<b>G5 Inglés (iniciación)</b>	Martes y jueves de 18:30 a 19:30 h.
<b>G6 Inglés (medio)</b>	Martes y jueves de 19:30 a 20:30 h.
<b>G7 Inglés (conversación)</b>	Viernes de 19:00 a 21:00 h.
<b>G1 Manualidades</b>	Lunes de 10:00 a 12:00 h.
<b>G3 Manualidades</b>	Lunes de 17:00 a 19:00 h.
<b>G2 Manualidades</b>	Miércoles de 17:30 a 19:30 h.
<b>G1 Taller de memoria</b>	Lunes y viernes de 10:00 a 11:00 h.
<b>G2 Taller de memoria</b>	Lunes y viernes de 11:00 a 12:00 h.
<b>G3 Taller de memoria</b>	Lunes y viernes de 12:00 a 13:00 h.
<b>G10 Ofimática (iniciación)</b>	Lunes y miércoles de 10:00 a 11:00 h.
<b>G11 Ofimática (iniciación)</b>	Lunes y miércoles de 11:00 a 12:00 h.
<b>G1 Ofimática (avanzado)</b>	Lunes y miércoles de 18:30 a 19:30 h.
<b>G2 Ofimática (avanzado)</b>	Lunes y miércoles de 19:30 a 20:30 h.
<b>G3 Ofimática (iniciación)</b>	Martes y jueves de 10:00 a 11:00 h.
<b>G4 Ofimática (iniciación)</b>	Martes y jueves de 11:00 a 12:00 h.
<b>G5 Ofimática (iniciación)</b>	Martes y jueves de 17:00 a 18:00 h.
<b>G6 Ofimática (iniciación)</b>	Martes y jueves de 18:00 a 19:00 h.
<b>G7 Ofimática (avanzado)</b>	Martes y jueves de 19:00 a 20:00 h.
<b>G8 Ofimática (iniciación)</b>	Viernes de 9:30 a 11:30 h.
<b>G9 Ofimática (avanzado)</b>	Viernes de 11:30 a 13:30 h.
<b>G1 Pilates</b>	Lunes y miércoles de 18:30 a 19:30 h.
<b>G2 Pilates</b>	Lunes y miércoles de 20:30 a 21:30 h.
<b>G3 Pilates</b>	Martes y jueves de 15:30 a 16:30 h.
<b>G4 Pilates</b>	Martes y jueves de 17:30 a 18:30 h.
<b>G5 Pilates</b>	Martes y jueves de 20:30 a 21:30 h.
<b>G7 Pilates</b>	Miércoles y viernes de 9:00 a 10:00 h.
<b>G8 Pilates</b>	Miércoles y viernes de 11:00 a 12:00 h.
<b>G1 Pintura adultos</b>	Lunes de 9:30 a 12:30 h.
<b>G7 Pintura adultos</b>	Lunes de 18:00 a 20:00 h.
<b>G2 Pintura adultos</b>	Martes de 9:30 a 12:30 h.
<b>G3 Pintura adultos</b>	Martes de 18:30 a 20:30 h.
<b>G5 Pintura adultos</b>	Miércoles de 17:00 a 20:00 h.
<b>G6 Pintura adultos</b>	Jueves de 18:30 a 20:30 h.
<b>G8 Pintura infantil</b>	Martes y jueves de 17:30 a 18:30 h.
<b>G2 Restauración de muebles</b>	Jueves de 10:00 a 12:00 h.
<b>G1 Restauración de muebles</b>	Jueves de 17:00 a 19:00 h.
<b>G3 Taichí</b>	Martes y jueves de 9:00 a 10:00 h.
<b>G1 Taichí</b>	Martes y jueves de 10:00 a 11:00 h.
<b>G2 Taichí</b>	Martes y jueves de 11:00 a 12:00 h.
<b>G4 Taichí</b>	Sábado de 10:00 a 12:00 h.
<b>G1 Tonificación</b>	Lunes y viernes de 9:30 a 10:30 h.
<b>G4 Yoga</b>	Lunes y miércoles de 16:30 a 17:30 h.
<b>G8 Yoga</b>	Lunes y miércoles de 19:30 a 20:30 h.
<b>G9 Yoga</b>	Lunes y miércoles de 20:30 a 21:30 h.
<b>G1 Yoga</b>	Martes y jueves de 9:00 a 10:00 h.
<b>G2 Yoga</b>	Martes y jueves de 10:00 a 11:00 h.
<b>G3 Yoga</b>	Martes y jueves de 11:00 a 12:00 h.
<b>G7 Yoga</b>	Martes y jueves de 12:00 a 13:00 h.
<b>G5 Yoga</b>	Martes y jueves de 16:30 a 17:30 h.
<b>G6 Yoga</b>	Martes y jueves de 17:30 a 18:30 h.





Matrícula anual: 8,35€  
Informática: 70,10€  
Actividades 3 horas: 63,20€  
Actividades 2 horas: 49,10€  
Actividades 1 ½ horas: 42,25€

Pagos trimestrales



**iMADRID!**

DISTRITO  
CARABANCHEL